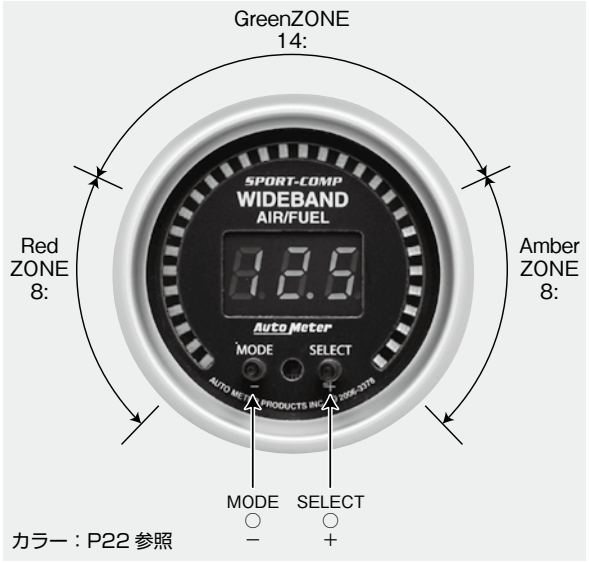


# メーター関連パーツ



## ●オートメーター ワイドバンドA/Fレシオ計



品番	サイズ(φ)	価格
3378	2"1/16(52)	¥63,000

### ■製品の特徴

- センサー本体はポッシュ製 LSU4.2 を使用。
- A/F 表示は 10 : 1 ~ 20 : 1 まで可能。(デジタル&バー表示)
- 代替燃料(エタノール、メタノール、プロパン、CNG) 車にも使用可能。
- 走行後の A/F 値を確認することが可能。
- アラーム&ワーニング機能付。
- A/F 値を 0 ~ 4V に変換し、データロガーに取込み可能。

### [ガソリンエンジン理想 A/F 値目安]

	ターボ	N/A	RE(ロータリー)
正圧	11.0くらい	-	10.2~11.0
0kg/cm <sup>2</sup>	12.5~13.0	12.5~13.0	11.5~12.0
負圧	14.5~14.7	14.5~14.7	12.5~13.0

※車の仕様や気候等の条件で数値は変わります。



### ■オプションパーツ 溶接用(スチール) ベース、プラグ&ワッシャーセット

品番	プラグサイズ	材質	価格
RAF1815	M18×1.5	スチール	¥900

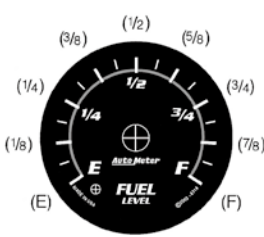
## ●オートメーター フルスweep燃料計



カラー : P22 参照

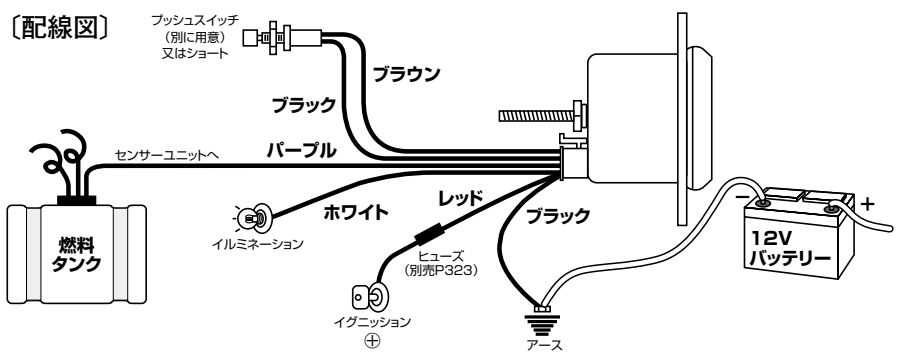
あらかじめ抵抗値がわかっている場合はメーターには7種類の抵抗値(メモリー)が記憶されていますので下記表より選択⇒設定が出来ます。又、たとえセンサーユニットの抵抗値がまったくわからなくても(燃料タンクをわざわざ降ろして測定しなくても)下記イラストでブラウンとブラックの線をショートする事により任意にE~Fの設定が出来ます。(但し、0Ω ~ 270Ωの範囲に限ります。)

品番	サイズ(φ)	調整範囲(Ω)	価格
3310	2"1/16(52)	0~270	¥23,000



[センサーセレクトチャート]

抵抗値(E~F)	ポイントポジション
73~10Ω	E
16~158Ω	1/8
0~30Ω	1/4
0~90Ω	3/8
240~33Ω	1/2
107.5~7Ω	5/8
131~12Ω	3/4
設定ゾーン	7/8

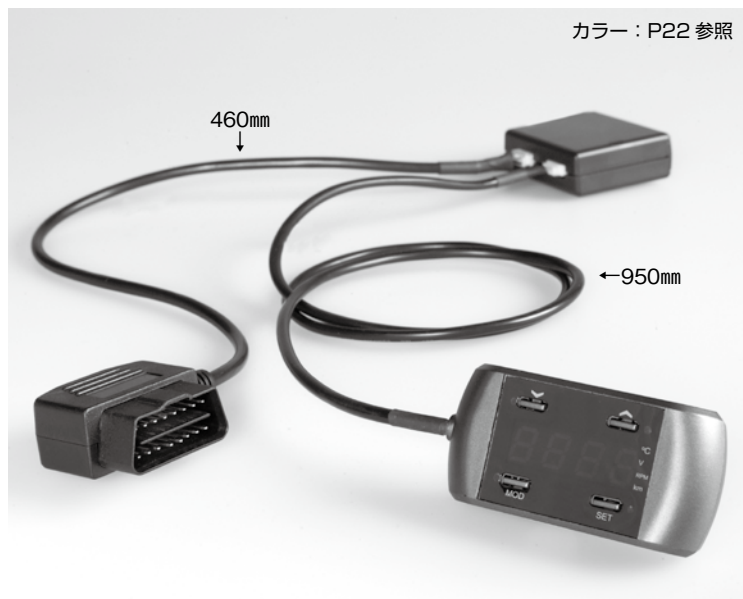


※表示の本体価格は税抜価格です。  
 お支払時に別途消費税額を申し受けます。

# メーター関連パーツ



## ●ラン・マックス OBDIIコネクター対応マルチデジタルメーター



カラー：P22 参照

### 製品の特徴

- OBD IIコネクター（ワンタッチコネクター）に差し込み車輛のデータを取得するので、めんどろな配線作業は必要ありません。
- 本体がコンパクトなので取付け場所に困りません。
- 速度・水温・電圧・エンジン回転（rpm）負圧／正圧、その他各モードのワーニングを表示することが可能です。
- この商品は ISO・KWP・CAN・SAEJ に適合します。

品番	モニターサイズ 横幅(mm)×高さ(mm)×厚み(mm)	価格
RM1501	80×40×18	¥19,000

### 表示内容（車種により表示されない機能があります）



SPd=速度表示 / 0~255km



Cot=水温表示 / -40~215°C



Vol=電圧表示 / DC12v-18v



rPE=タコ表示 / 0~9999rpm



Eco=省エネ表示 / 0~30



Int=吸気温表示 / -40~215°C



Inp=負/正圧表示 / -1~1.6bar



AIF=吸気流量表示 / 0~655g/s



EHP=エンジン出力表示 / 0~100%

※「Eco」モードは数値が「0」に近ければエコ走行度合いが高い事を示します。

### 〔OBD とは!?〕

On-Board Diagnostic system の略で通称故障診断コネクターとされています。

アメリカでは 1996 年以降生産の新型車から（一部車種を除く）取り付けが出来ます。ヨーロッパでは 2001 年以降生産の新型車から取り付けが義務付けとなりました。日本では 2002 年から採用され始めています。

ただし、国産車の場合主に 2008 年以降生産の新型車から使用は可能ですがそれ以前（~2007）の車種に関しましては、各メーカー独自の規格を採用しているため、データの取得ができません!!