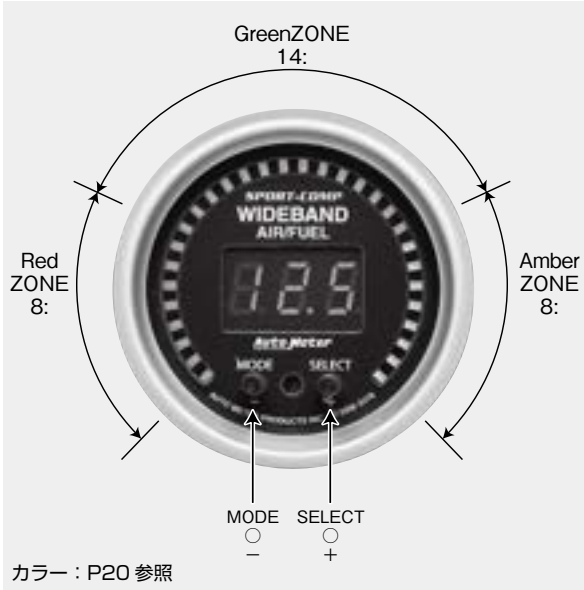


メーター関連パーツ



●オートメーター ワイドバントA/Fレシオ計



品番	サイズ(φ)	本体価格(税込価格)
3378	2"1/16(52)	¥99,600(¥109,560)

■製品の特徴

- センサー本体はポッシュ製 LSU4.2 を使用。(下記参照)
- A/F 表示は 10 : 1 ~ 20 : 1 まで可能。(デジタル&バー表示)
- 代替燃料(エタノール、メタノール、プロパン、CNG) 車にも使用可能。
- 走行後の A/F 値を確認することが可能。
- アラーム&ワーニング機能付。
- A/F 値を 0 ~ 4V に変換し、データロガーに取込み可能。

〔ガソリンエンジン理想 A/F 値 目安〕

	ターボ	N/A	RE(ロータリー)
正圧	11.0くらい	-	10.2~11.0
0kg/cm ²	12.5~13.0	12.5~13.0	11.5~12.0
負圧	14.5~14.7	14.5~14.7	12.5~13.0

※車の仕様や気候等の条件で数値は変わります。



■オプションパーツ 溶接用(スチール)ベース、プラグ&ワッシャーセット

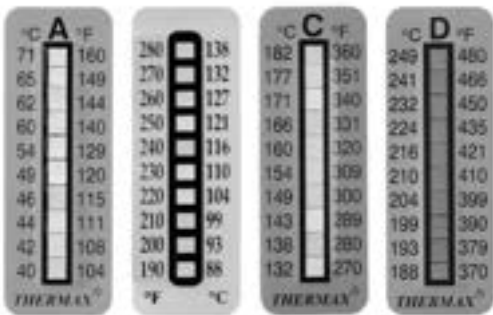
品番	プラグサイズ	材質	本体価格(税込価格)
RAF1815	M18×1.5	スチール	¥900(¥990)



■リペアパーツ BOSCH製 O₂センサー単品

品番	本体価格(税込価格)
2243	¥37,400(¥41,140)

●ラン・マックス テンプ・ストリップステッカー



簡単！便利！気になる部分に貼るだけ。

貼り付けた部分の最高温度が記録される粘着タイプの温度計です。クーリングパーツ取付けの目安等に効果を発揮します。

品番	表示範囲(°C)	サイズ	縦(mm)×横(mm)	1パック	本体価格(税込価格)
TS3071	40~ 71		52×19	2	¥1,500(¥1,650)
TS2138	88~138		52×19	2	¥1,500(¥1,650)
TS3182	132~182		52×19	2	¥1,500(¥1,650)
TS3249	188~249		52×19	2	¥1,500(¥1,650)

※ピークホールドタイプですので、表示(バー)は下がりません。

〔使用箇所例〕冷却系部品、駆動系部品、加熱機器周辺、吸排気系周辺,etc.(ラジエター、インタークーラー、オイルクーラー、ミッションケース、デフケース、オイルパン、ショックアブソーバー、エンジンルーム,etc.) 様々な箇所での使い方があります。

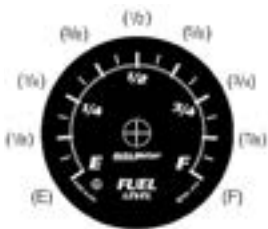
メーター関連パーツ



●オートメーター フルスweep燃料計



カラー：P20 参照

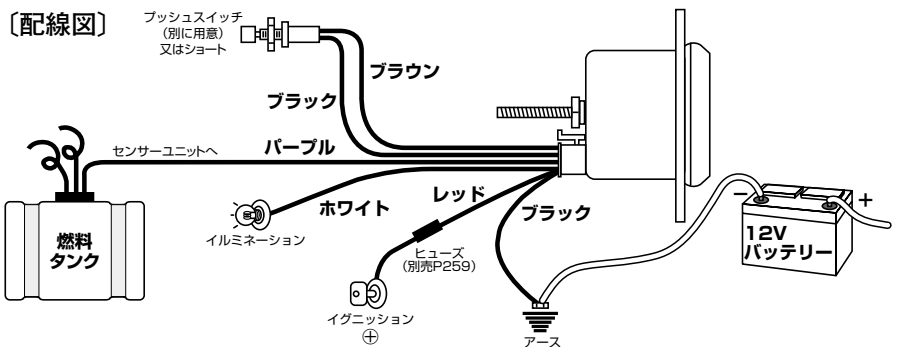


〔センサーセレクトチャート〕

抵抗値(E~F)	ポイントポジション
73~10Ω	E
16~158Ω	1/8
0~30Ω	1/4
0~90Ω	3/8
240~330Ω	1/2
107.5~7Ω	5/8
131~12Ω	3/4
設定ゾーン	7/8

あらかじめ抵抗値がわかっている場合はメーターには7種類の抵抗値(メモリー)が記憶されていますので下記表より選択⇒設定が出来ます。又、たとえセンサーユニットの抵抗値がまったくわからなくても(燃料タンクをわざわざ降ろして測定しなくても)下記イラストでブラウンとブラックの線をショートする事により任意にE~Fの設定が出来ます。(但し、0Ω~280Ωの範囲に限ります。)

品番	サイズ(φ)	調整範囲(Ω)	本体価格(税込価格)
3310	2"1/16(52)	0~280	¥41,000(¥45,100)



※上記ブラック線同士はどちらの線を使用しても(入れ替えても)大丈夫です。