

その他



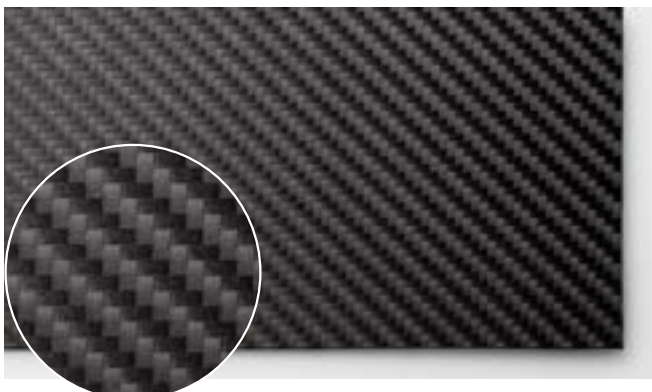
●テイラー カラーコルゲートチューブ



重なり合った配線!! 見苦しい物です。配線、配管などにかぶせて使用。(1ヶ所割れているので通す必要がありません) エンジンルーム、室内のアクセントにもなります。カラーも5色、サイズも4タイプからお選び下さい。

品番	サイズ	内径(mm)×長さ(m)	カラー	本体価格(税込価格)
38092	6.4×7.6		ブラック	¥1,900(¥2,090)
38192			レッド	¥1,900(¥2,090)
38261			ブルー	¥1,900(¥2,090)
38100	9.5×7.6		ブラック	¥2,000(¥2,200)
38200			レッド	¥2,000(¥2,200)
38361			ブルー	¥2,000(¥2,200)
38500	12.7×7.6		ブラック	¥2,300(¥2,530)
38600			レッド	¥2,300(¥2,530)
38561			ブルー	¥2,300(¥2,530)
38700	19.0×7.6		ブラック	¥3,000(¥3,300)
38800			レッド	¥3,000(¥3,300)
38761			ブルー	¥3,000(¥3,300)

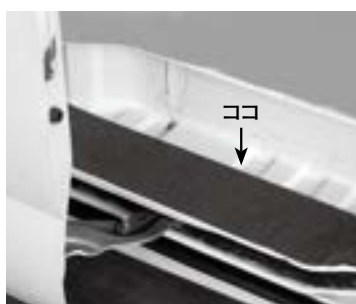
●ラン・マックス AESカーボンルック樹脂シート



大型カッターで切断でき、割れたり、カケたりせず簡単に加工出来るのが特徴です。ABS樹脂より耐候性に優れさらにグレードアップした素材です。

品番	サイズ	縦幅(mm)×横幅(mm)×厚み(mm)	本体価格(税込価格)
RA5102		500×1000×2.0	¥5,800(¥6,380)

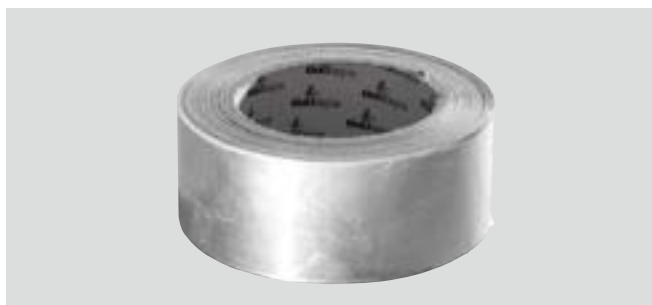
●グレイストン Non-スリッパテープ(粘着付)



ワゴン車のサイドドアやリヤゲートのステップ廻りに貼り付けます。雨の日や砂地などに停車した時の滑り防止。又、トラックの荷台には荷物の移動や荷崩れ防止などにも…。他、使い道色々。

品番	サイズ	幅(mm)×長さ(m)	カラー	本体価格(税込価格)
GE9810		100×1.0	ブラック	¥900(¥990)
GE9830		100×3.0	ブラック	¥2,400(¥2,640)

●グレイストン アルミホイルテープ



粘着性があり、120℃の耐熱温度が有るのでエンジンルーム内などで物を固定するのに便利です。

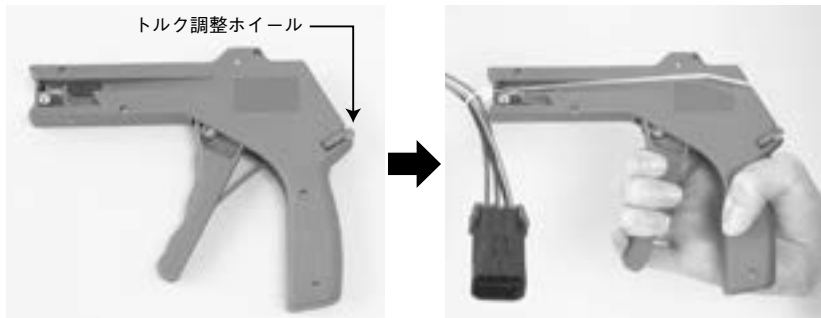
品番	サイズ	幅(mm)×長さ(m)	カラー	本体価格(税込価格)
GE98AL		50×45	アルミ箔	¥2,000(¥2,200)

▶許容温度：約-40~120℃

その他



MOROSO



●スペクトロ エコノガン

ロックタイなどを軽い締め付けから最大 $5.27\text{kg}/\text{cm}^2$ までのテンションで調整が可能です。おまけに余分なケーブルを同時にカットが出来、切り口も手に引っかからない位まできれいになります。

品番	カラー	本体価格(税込価格)
990080	ブルー	¥4,800(¥5,280)



●モロソ グロメットセット

例えば室内とエンジンルーム(バルクヘッド)の配線、配管の穴あけ作業(後処理)時などに使用します。

品番	セット内容			本体価格(税込価格)
	穴あけサイズ(mm)	内径(mm)	サイズ別個数(パック)	
39050	12.5	10.5	5	¥4,900 (¥5,390) (全部で)
	15.5	13.5	5	
	18.5	16.5	5	
	22.0	20.0	5	
	25.0	23.0	5	

※軟質プラスチック製



●ラン・マックス PP(ポリプロピレン)クリアパーツケース

ネジ類やワッシャー類の小物入れに…。

部品の大きさに応じ仕切り板差し替えで3~24室まで分割する事が出来ます。ホームセンターなどで販売しているプラスチック製上下一体物成型の場合ヒンジの部分が開閉している間にすぐに割れたりしますが、それとは違いラン・マックス製は場合上下2ピース構造でヒンジの部分を強化しました。又、ポリプロピレン材質ですので柔軟性も有りしっかりした物です。

品番	サイズ 縦(mm)×横(mm)×高さ(mm)	本体価格(税込価格)
RC9001	136×200×37	¥1,800(¥1,980)