

RUN-MAX TEFLON HOSE(#6) & HOSE END(#6)

●ラン・マックス ステンレスメッシュ+テフロンホース カラー:P6参照



品番	サイズ(#)	内径約(mm)	外径約(mm)	常時使用圧力約(kg/cm ²)	バースト圧力約(kg/cm ²)	本体価格(税込価格) (1m)
300-06	6	8.3	11.0	230	690	¥4,500(¥4,950)
New 300-06BK	6	8.3	12.4	230	690	¥5,300(¥5,830)

安全の為に、燃料系統及び高圧ラインには是非おすすめです。

〔ラン・マックス テフロンメッシュホース(#6)の特徴〕

液体(ガソリン.etc)類は特に壁面部分流れ、中央部分はあまり流れていません!! イラストでおわかりのように一般的(従来)の物では壁面内部に凸凹があるので乱流がおこり流速がおちます。当然それにともない流量も稼げません。しかしオリジナルテフロンメッシュホースは、壁面内部をストレートにする事により抵抗なくスムーズな流れになります。

〔他社製品〕

(断面)

〔ラン・マックス製品〕

(断面)

〔重さの比較〕

- アールズ #6 オートフレックスホース… 1m当り 210g
- ラン・マックス #6 テフロンホース…………… 1m当り 118g

約43~44%の軽量となります!!

注意 ※このホースはエコノフィッティング(ホースバンド類)での締め付けは出来ません。ホースエンドは下記のみのご使用となります。

●ラン・マックス ホースエンド(テフロン・SSメッシュホース用)

カラー:P6参照

■ストレート



品番	ANサイズ	本体価格(税込価格)
R50006	6	¥1,200(¥1,320)

■30° ベントチューブ



品番	ANサイズ	本体価格(税込価格)
R53006	6	¥3,500(¥3,850)

■45° ベントチューブ



品番	ANサイズ	本体価格(税込価格)
R54506	6	¥3,500(¥3,850)

■60° ベントチューブ



品番	ANサイズ	本体価格(税込価格)
R56006	6	¥3,500(¥3,850)

■90° ベントチューブ



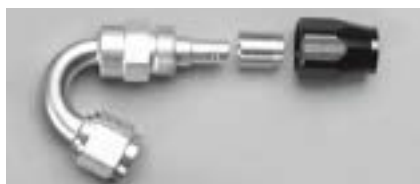
品番	ANサイズ	本体価格(税込価格)
R59006	6	¥3,500(¥3,850)

■120° ベントチューブ



品番	ANサイズ	本体価格(税込価格)
R51206	6	¥4,000(¥4,400)

■150° ベントチューブ



品番	ANサイズ	本体価格(税込価格)
R51506	6	¥4,000(¥4,400)

■180° ベントチューブ



品番	ANサイズ	本体価格(税込価格)
R51806	6	¥4,000(¥4,400)

■リペア オリーブ



品番	サイズ	1パック	本体価格(税込価格)
R59906	6	10	¥3,000(¥3,300)

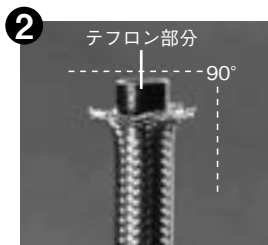
〔テフロン・SS ホース (#6) ⇔ ホースエンド (#6) 組み付け手順〕



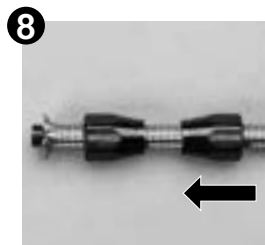
ホースの切断には専用ホースカッター(P373)の使用をおすすめします。又、サンダーやのこぎり歯等を使用する場合には、出来るだけ薄い刃をセットして下さい。



その際メッシュ部分のささくれが広がる様であれば、抑えながら差し込んでください。(この作業は力が必要になります。)
 この作業は2種類共通です。



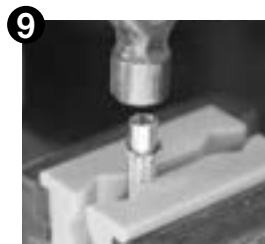
次にホースの切断面(特にテフロン部先端)は出来るだけホースに対し垂直になるよう慎重にカットして下さい。
 ※重要：特に切り口が荒れていたりバリがある場合は丁寧に作業を行って下さい。
 ※写真では分かり易くする為、メッシュ部分を折り曲げています。



この時点でホースにはソケット部が2個差し込まれた状態になります。(それぞれのネジ部が写真のように外側に向いているかを確認して下さい。)



ナイロンコーティング(黒色)の場合、先端より約20mmの所でソケット部分を逃がす為、両端(2箇所)コーティング部分をカットして下さい。



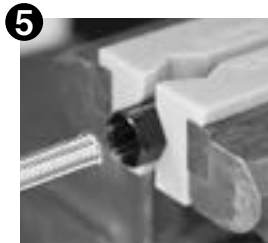
次にホースを軽くバイスで挟み、オリーブの細くなっている方(テーパ部)をホース側に向け奥近くまでまっすぐにしっかりと打ち込んで下さい。斜めになっている様であればやり直して下さい。
 この作業は2種類共通です。



次にホースエンド/ソケット部の穴の大きい方(ネジきり部)を手前に向けバイスで挟みます。その際キズ防止の為P372のバイスジョー(専用工具)の使用をおすすめします。



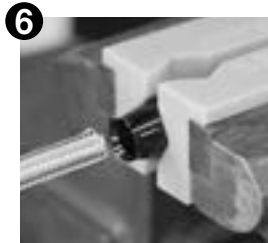
次にナット・ニップル部分をバイスで挟み、P202のアッセンブリーループ(専用潤滑剤)などを塗布して下さい。
 (この作業は必ず行って下さい。)
 この作業は2種類共通です。



次にホースをホースエンド/ソケット部に差し込む前にホース両端を確認し、ささくれの小さな方から差し込み作業を行いますとホースを容易に差し込むことが出来ます。



次にソケット部にホース/オリーブをセットした物とナット・ニップル部分の組付けですが、まず工具などを使用せず、固くなるまで手で締め込んで下さい。
 この作業は2種類共通です。



次にホースエンド/ソケット部の穴の小さい方(ネジなし部)を手前に向けバイスではさみ、手順⑤のホースのささくれの小さな方から差し込み作業を行います。



次に本締めを行います。その際滑り防止・キズ防止の為、アルミ製ホースエンドレンチ(専用工具)の使用をおすすめします。
 ソケットサイズ: 3/4" (約19.1mm)
 ・ラン・マックスモンキーレンチ P368・369
 ・ラン・マックスホースエンドレンチ P368・369
 この作業は2種類共通です。

※この作業が難しい場合は、弊社で組み付けを行いますので、ご相談下さい。(有料)

注意 実車に取り付けて走行する前に圧力をかけ、漏れなど無いか必ずチェックして下さい。